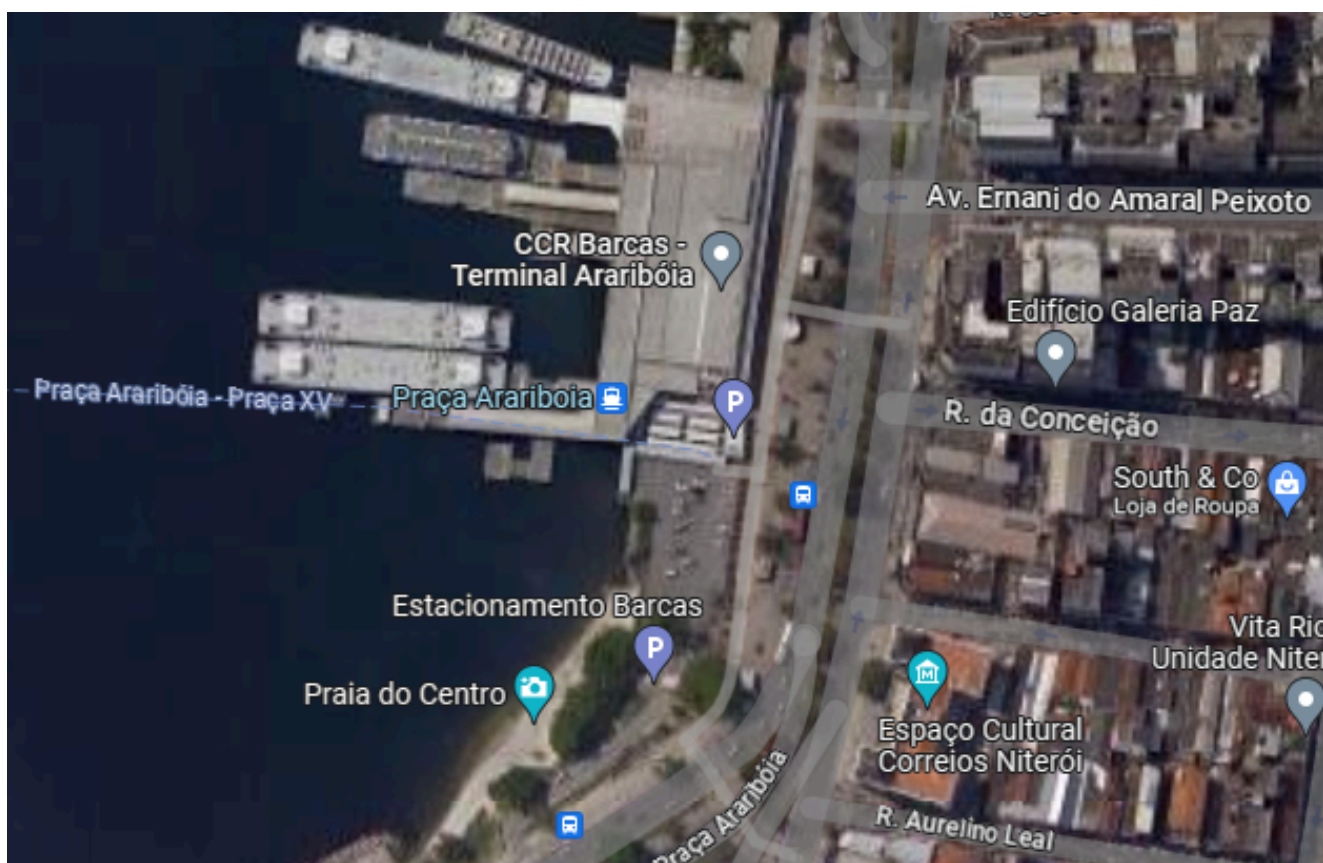
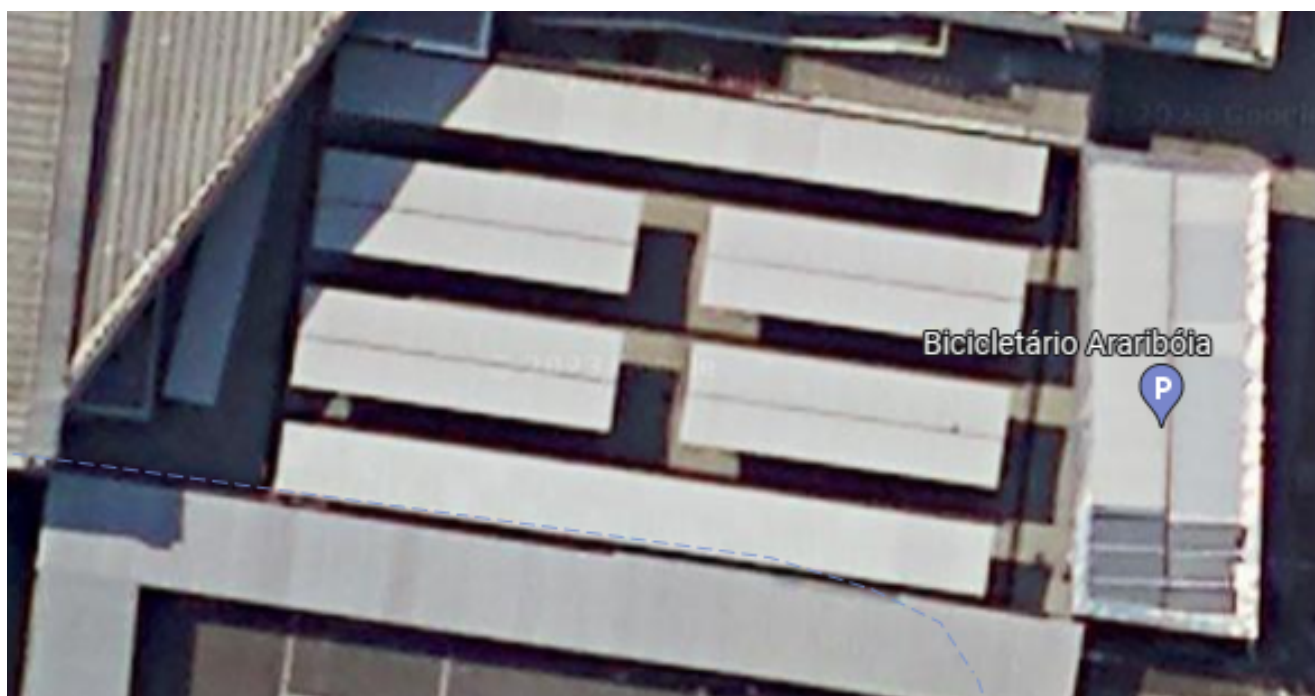


DIAGNÓSTICO DO EQUIPAMENTO

VISTA POR SATÉLITE DO EQUIPAMENTO ATUAL E REGIÃO



VISTA POR SATÉLITE DO DA ÁREA DE EXPANSÃO DO EQUIPAMENTO

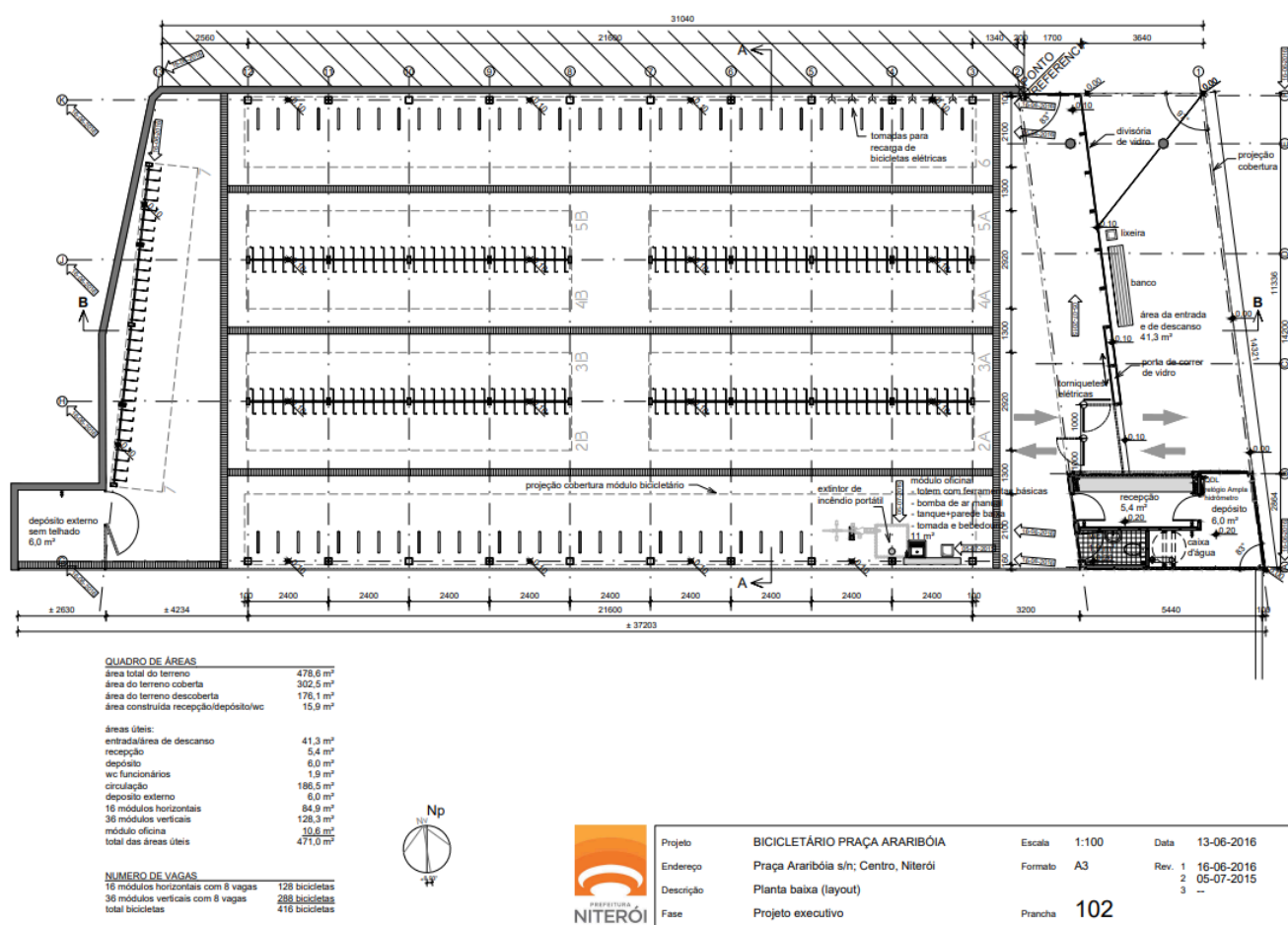


FOTOS FACHADA ATUAL DO EQUIPAMENTO

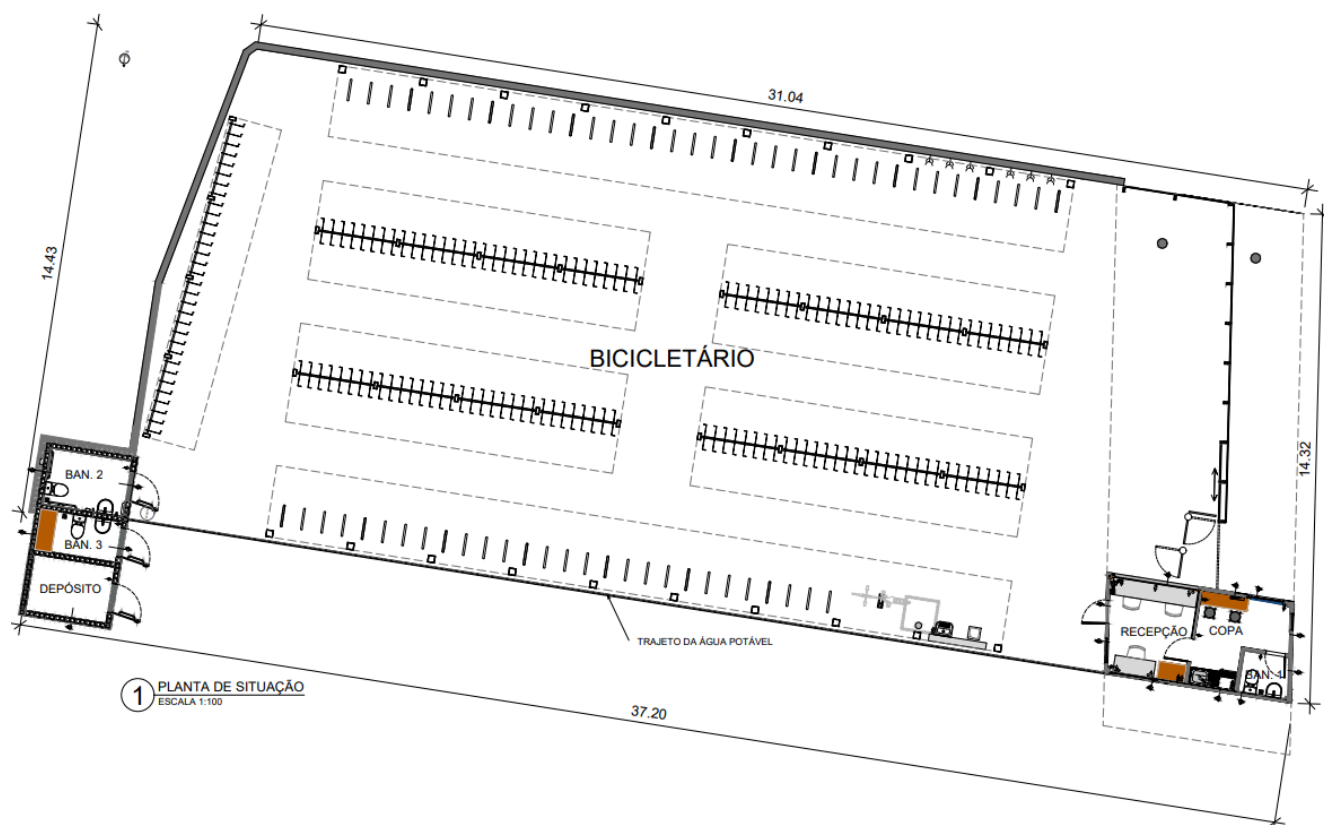




PLANTA BAIXA ATUAL DO EQUIPAMENTO



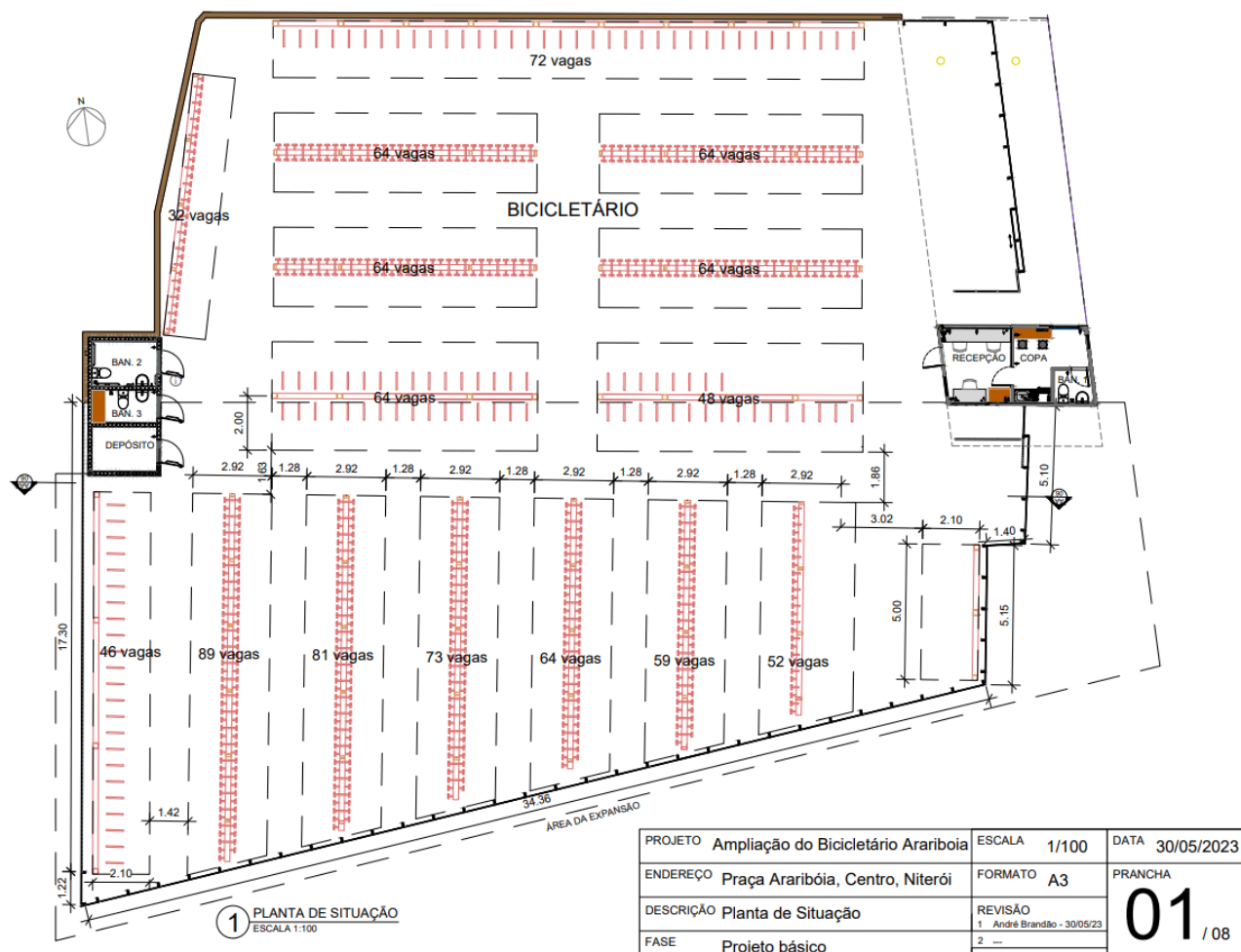
PLANTA BAIXA DO EQUIPAMENTO INCLUINDO REFORMA



1 PLANTA DE SITUAÇÃO
ESCALA 1:100

PROJETO	Reforma do Bicicletário Araribóia	ESCALA	1/100	DATA	16/05/2023
ENDEREÇO	Praça Araribóia, Centro, Niterói	FORMATO	A3	PRANCHA	01 / 22
DESCRIÇÃO	Planta de Situação	REVISÃO	1 André Brandão - 16/05/23		
FASE	Projeto básico	2	—		
		3	—		

PLANTA BAIXA DO EQUIPAMENTO INCLUINDO REFORMA E AMPLIAÇÃO



BREVE DESCRIÇÃO DIAGNÓSTICA DO EQUIPAMENTO

A construção conta com um andar. Nele, existe atualmente o espaço externo, composto por módulos de paraciclos horizontais e verticais, todos com cobertura e iluminação, e o interno, composto por um bloco administrativo com recepção, banheiro e espaço de armazenamento de produtos. Atualmente, a entrada e saída do bicicletário ocorre por um único acesso de porta de correr, presente na fachada leste do equipamento. O acesso ao bloco administrativo é feito por uma porta voltada para o pátio do bicicletário, assim como o acesso ao banheiro. Os paraciclos horizontais presentes próximos à fachada leste do bicicletário são móveis, o que permite o uso do espaço para outros fins, como palestras e rodas de conversa com a população.

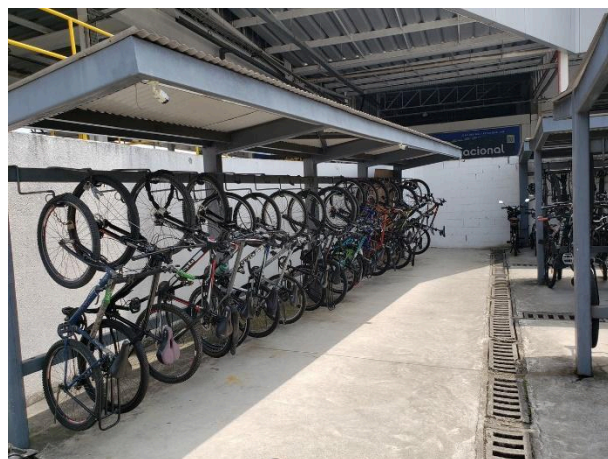
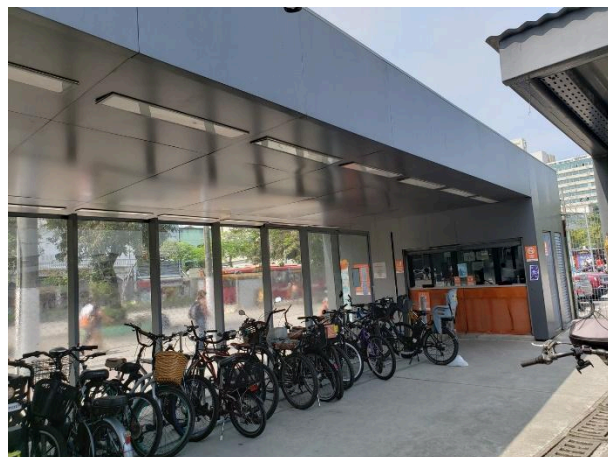
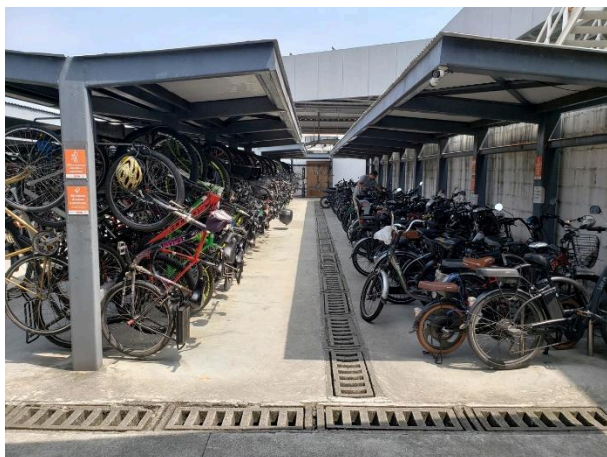
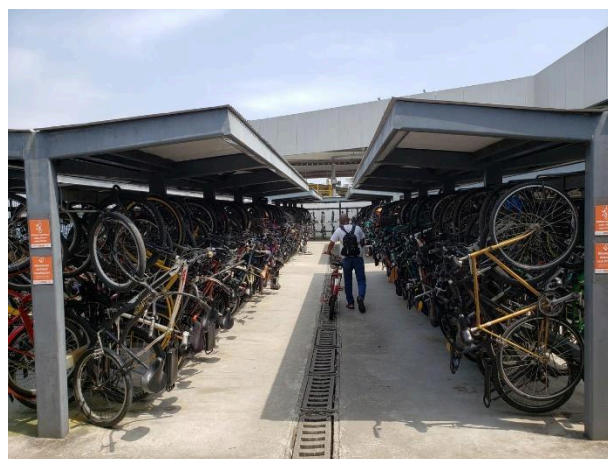
Todos os espaços serão reformados em breve. Os módulos de paraciclos serão repintados e um bloco com dois banheiros e um depósito será construído na porção oeste do bicicletário. O bloco administrativo também será reformado, com retirada de caixa d-

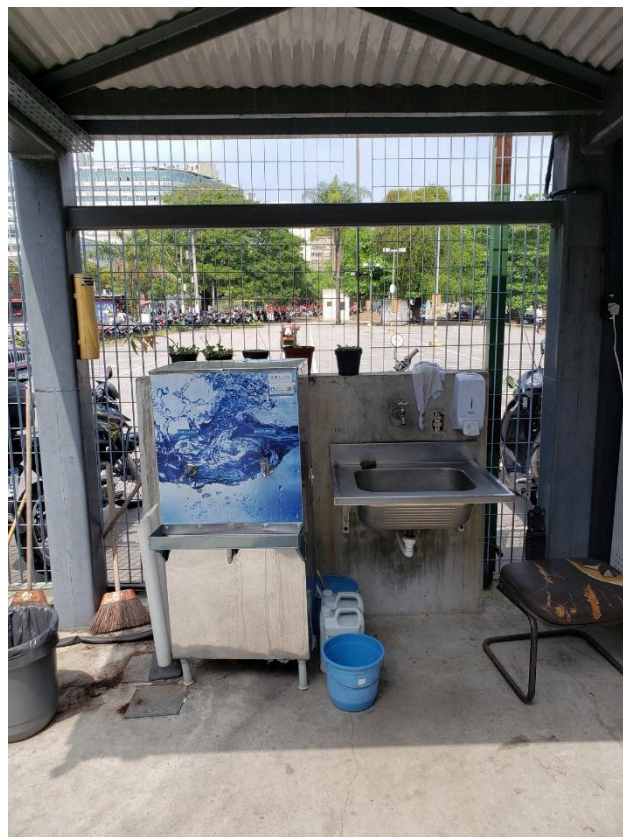
água e suporte para ela existente, além da caixa de esgoto e banheiro. A recepção possuirá um novo layout, viabilizando a divisão dos fluxos de entrada e saída de ciclistas, e uma copa será construída,

assim como um lavabo para uso exclusivo de funcionários/as.

Seguem alguns registros das condições atuais do espaço:

MÓDULOS DE PARACICLOS





- Necessita de troca das grelhas de drenagem
- Necessita de repintura dos módulos de paraciclos
- Necessita de repintura do muro
- Necessita de instalação de sistema
-
-
- de alarme e cerca eletrônica

BLOCO ADMINISTRATIVO E BANHEIRO

